

### Şamandıralı Kondenstop / Termostatik Hava Tahliyesi Float-type Condensate Trap / Thermostatic Air Vent



#### Ürün Kodu / Product Code

TKC-55F

Gövde ve Kapak / Body and Cover	WCB
İç Aksam ve Şamandıra / Internal Mechanism and Float	Paslanmaz Çelik
Max Çalışma Sıcaklığı / Max Operating Temperature	300°C
Max Çalışma Basıncı / Max Operating Pressure	16 Bar
$\Delta P$ : 4.5 / 10 / 14 Bar	

#### Şamandıralı Kondenstop / Termostatik Hava Tahliyesi

TKC-55F şamandıralı buhar kapanı, buhar sistemlerinde kondens (yoğunlaşmış buhar) tahliyesini sürekli ve etkin bir şekilde gerçekleştiren bir üründür. Bu buhar kapanı, dalgalanan miktarda kondens ve yüksek basınç değişikliklerine rağmen ters basınç olmadan kondens tahliyesi yapabilir. Otomatik hava atıcı ve geri dönüş koruması (çek vana fonksiyonu) ile donatılmış olup, bu özellikleri sayesinde sistemdeki hava ve gazları otomatik olarak tahliye eder. Koç darbesine karşı dayanıklıdır ve yatay veya dikey montaj konumunda kullanılabilir, bu da montaj esnekliği sağlar.

#### Float-type Condensate Trap / Thermostatic Air Vent

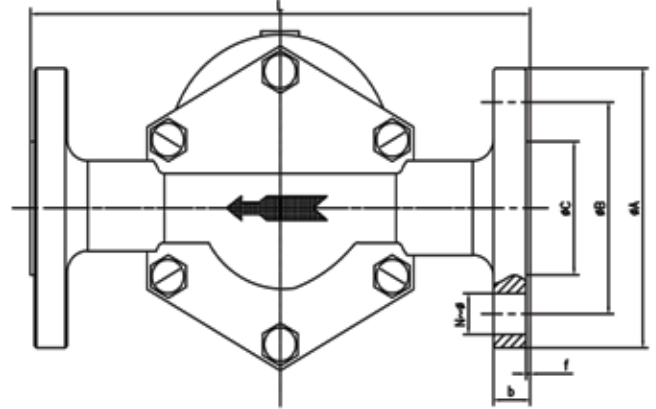
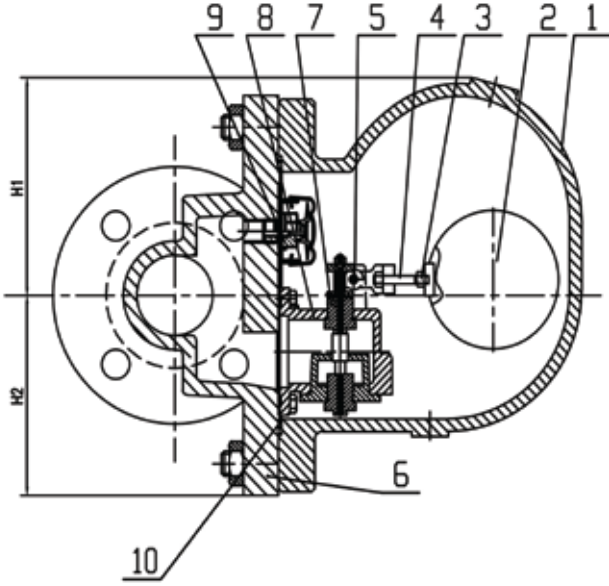
The TKC-55F float-type steam trap is a product that continuously and efficiently drains condensate (condensed steam) in steam systems. Despite fluctuating amounts of condensate and high-pressure variations, this steam trap can discharge condensate without backpressure. Equipped with an automatic air vent and return protection (check valve function), it automatically discharges air and gases from the system. It is resistant to water hammer and can be used in both horizontal and vertical mounting positions, providing flexibility in installation.

#### Uygulama Alanları

- Isı eşanjörleri
- Isıtma bataryaları
- Tanklar
- Tavalar ve tablalar
- Kurutma silindirleri
- Fırınlr

#### Application Areas

- Heat Exchangers
- Heating Coils / Heating Batteries
- Tanks
- Pans and Trays
- Drying Cylinders
- Ovens



### NO / ITEM PARÇA ADI / PART NAME MALZEME / MATERIAL

NO / ITEM	PARÇA ADI / PART NAME	MALZEME / MATERIAL
1	Kapak / Bonnet	ASTM A216-WCB
2	Şamandıra / Float Ball	SS304
3	Somun / Nut	SS304
4	Destek / Bracket	SS304
5	Pin / Pin	SS304
6	Gövde / Body	ASTM A216-WCB
7	Disk / Disc	20Cr13
8	Sit / Seat	20Cr13
9	Havalandırma / Venting Groupware	20Cr13
10	Conta / Gasket	304 + Graphit

### DN MODEL L H1 H2 D D1 D2 b f N-Ø

32	FT44	320	135	125	140	100	78	18	2	4-18
40	FT44	320	135	125	150	110	88	18	2	4-18
50	FT44	320	135	125	165	125	102	18	2	4-18

